






Resumen Fotográfico de Visitas a Obras (Visita Febrero 2018)

PROGRAMA

14:15 SALIDA en autocar desde la ETS. de ICCP de Santander hasta IBERDROLA INMOBILIARIA			
14:30 a 16:30	1.- IBERDROLA INMOBILIARIA: Visita a las obras de la promoción de Viviendas en Peña Castillo (Plaza Sur 2)	D. Eduardo Gutiérrez López IBERDROLA INMOBILIARIA SAU Delegación Norte.	
DESPLAZAMIENTO en autocar desde Plaza Sur 2 hasta Obras de las Cocheras TUS			
16:45 a 18:00	2. COCHERA DEL SERVICIO DE AUTOBUSES URBANOS DE SANTANDER "TUS" Visita a las Obras de las Cocheras	D. Juan Araujo Rugama Grupo SADISA-ASCAN	
DESPLAZAMIENTO en autocar desde las Obras de las Cocheras TUS hasta PCTCAN			
18:15 a 20:15	3.-CHARLA PCTCAN Y VISITA A LOS EDIFICIOS SODERCAN, AMBAR, CISGA Y PASEO POR APARCAMIENTO SUBTERRANEO	D. José Ramón Gallo Vejo Ing. Caminos – SODERCAN	
REGRESO a la ETS. de ICCP de Santander			

IBERDROLA INMOBILIARIA: Visita a las obras de la promoción de Viviendas en Peña Castillo (Plaza Sur 2)



IBERDROLA INMOBILIARIA: Visita a las obras de la promoción de Viviendas en Peña Castillo (Plaza Sur 2)



OBRAS DE LAS COCHERA DEL SERVICIO DE AUTOBUSES URBANOS DE SANTANDER "TUS"





Parque Científico y Tecnológico de Cantabria (PCTCAN)

Desde su primeras ediciones, los alumnos del Máster en Tecnología, Rehabilitación y Gestión de la Edificación, visitan las obras del Parque Científico y Tecnológico de Cantabria (PCTCAN), el cual sirve de laboratorio a pie de clase para visualizar algunos de los conceptos técnicos que se enseñan en el Máster.

A continuación se adjuntan una serie de imágenes de los edificios de éste Parque que ha sido visitados por varias de las ediciones del Máster.



PCTCAN : Parking subterráneo





PCTCAN : Edificio del IBBTEC



PCTCAN : Edificio SISGA



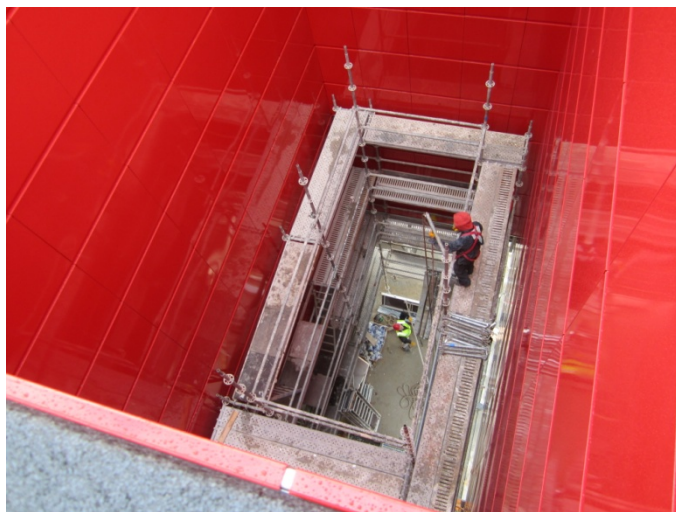
PCTCAN : Edificio Edificio N° 18



PCTCAN : Edificio EON







PCTCAN : Edificio Instituto de Hidráulica de la Universidad de Cantabria



PCTCAN : Edificio Instituto de Hidráulica de la Universidad de Cantabria



PCTCAN : Edificio Instituto de Hidráulica de la Universidad de Cantabria

